

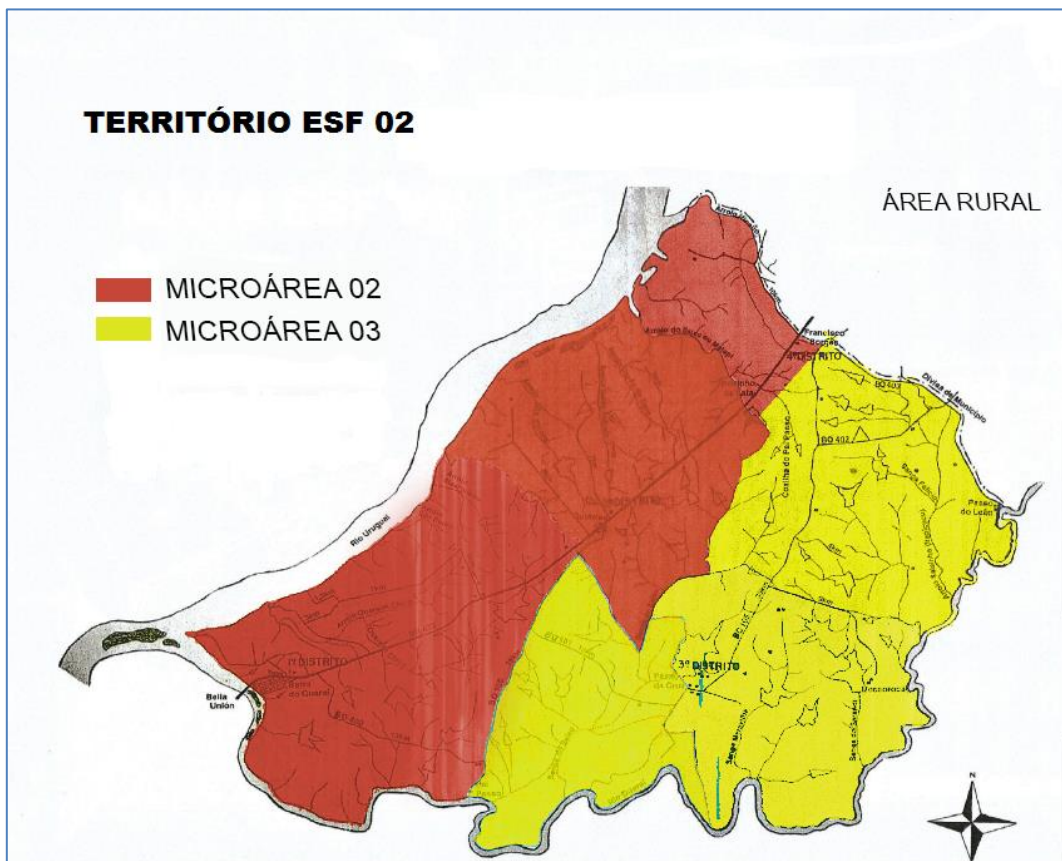


ESTADO DO RIO GRANDE DO SUL
PREFEITURA MUNICIPAL DE BARRA DO QUARAI
SECRETARIA MUNICIPAL DE SAÚDE

PROJETO DE REMAPEAMENTO DA ESTRATÉGIA DA
SAÚDE DA FAMÍLIA 02

2019

MAPA DO TERRITÓRIO DA ESF 02



MICROÁREAS DA ESTRATÉGIA DA SAÚDE DA FAMÍLIA II

ESF nº 02

ZONA MISTA

03 Micro Áreas (03)

Micro Áreas:

MICRO AREA 01: São formadas pelas quadras da área urbana do município, quadras 01,02, 12, 13, 14, 15, 18, 19, 20, 27, 28 e 47.

MICRO ÁREA 02: Inicia no marco Brasileiro percorrendo a linha do Rio Quarai até o limite do Pai Passo, seguindo pela estrada vicinal BQ 106 até a localidade de Guterres até as margens do Rio Uruguai na Granja Santo André. Da Granja Santo André percorrendo a costa do rio Uruguai em direção à cidade de Uruguaiana passando pelo Arroio do Salso até a divisa do município no Arroio Mineiro, Do Arroio Mineiro até Francisco Borges atravessando a BR 472. De Francisco Borges atravessando a BR472 até a leitaria do Srº Beregaray na Localidade do Matapi.

MICRO AREA 03: Inicia na localidade do Pai Passo seguindo a costa do rio Quarai em direção a estrada vicinal BQ 106, até a Granja Santo Ângelo Próximo a BR 472. Da Granja Santo Ângelo até a bifurcação da sanga do Salso em direção de Francisco Borges divisa do município de Barra do Quarai/Uruguaiana em direção a localidade de Passo do Leão percorrendo a costa do Rio Quarai passando pelo Brete do Arroio do Salsinho. Do Arroio do Salsinho em direção a Localidade do Pai Passo, passando pelos fundos da Mossoroca pela costa do Rio Quarai até a localidade do Pai Passo.

Territorialização – Cadastramento

A unidade de saúde da família trabalhará com definições do território de abrangência e será responsável pelo cadastramento e o acompanhamento da população vinculada (adstrita) a esta área (definida), sendo a equipe responsável por 1.672 pessoas e 791 famílias.

BARRA DO QUARAÍ 13 DE SETEMBRO DE 2019.

Danilo Fernando Rodrigues
Secretario Municipal de Saúde
Barra do Quarai/RS